

CIDEON Output Management für SAP Unternehmensweites Ausgabemanagement mit einer flexiblen Lösung

Nahtlose Integration in alle SAP Logistik Prozesse

Standard Software mit intuitiver Bedienung

Beliebige Stempel wie Schriftkopf, Metadaten, Wasserzeichen, Logo

Randbeschriftungen

Flexible Nachbearbeitungsmöglichkeiten

Abb.: Modularer Aufbau CIDEON Output Management

Automatische Dokumentenverteilung

Durchgehend modulare Lösung

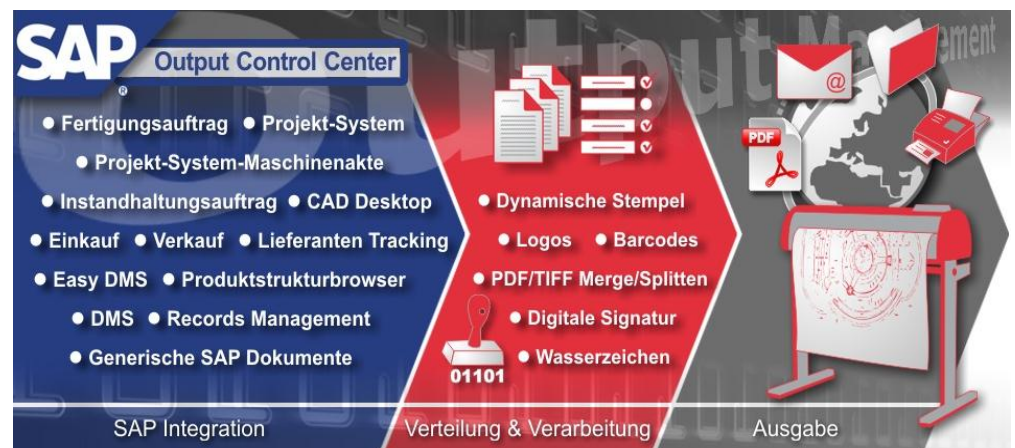
Das CIDEON Output Management für SAP organisiert als Integrationsplattform ein unternehmensweites Management für die Ausgabe verschiedenster Dokumente. Die CIDEON Lösung gewährleistet, dass Daten garantiert in der gewünschten Form verarbeitet, verteilt und ausgegeben werden.

Beliebige Daten werden u.a. für die Logistik und Materialwirtschaft sowie die interne und externe Fertigung über das CIDEON Output Management prozessintegriert voll automatisiert zur Verfügung gestellt. Ein umfangreiches Stempelmodul ermöglicht sehr flexibel das Aufbringen von Texten, Logos, Bildern und Wasserzeichen.

Beliebige dynamische Daten wie Kundenauftragsnummern, Freigabevermerke, Name des Bearbeiters, Zeitstempel etc. lassen sich ebenfalls auf auszugebende Dokumente aufbringen.

Dabei spielt es keine Rolle, ob es sich um CAD-, Scan- oder Office-Daten, um Betriebs-, Arbeitsunterlagen, Servicedokumente oder Fertigungsauftragspapiere handelt.

Konverter erzeugen die notwendigen Neutralformate für die Ausgabegeräte. Der Nutzer kann stets seine Ausgabeaufträge nachverfolgen.



Jedem Ausgabeauftrag kann ein entsprechender Verteiler mit dynamischen Deck-, Inhalts-, und Endeblättern zugewiesen werden, welche auf Basis der Layout-Anforderungen des Kunden erzeugt werden können.

Jedem Verteiler können nach konfigurierbaren Bedingungen Ausgabegeräte und Ausgabeeigenschaften wie Drehen, Spiegeln, Lochen, Falten, Vergrößern, Verkleinern usw. zugewiesen werden. Jeder Datei in einem Job können ein oder mehrere Stempel (optional abhängig von erhaltenen Metadaten) zugewiesen werden.

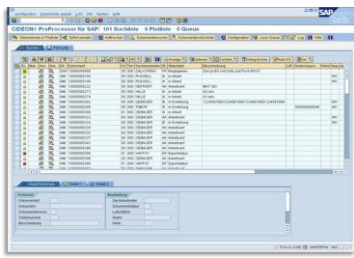
Fehlblattlisten lassen sich erzeugen und das Linien- und Farbmanagement wird unterstützt. Durchgehende Skalierbarkeit sowie Failover-Mechanismen ermöglichen Lastverteilung und Ausfallsicherheit.

Die Ausgabe der Daten kann sowohl auf Papier (jede Art von Reprographie-Geräten, Plottern und Druckern) als auch elektronisch erfolgen.

Die zeitliche Ausgabe der Druckjobs kann durch Prioritäten beeinflusst werden. Jede Ausgabe wird protokolliert und kann über Kostenstellen abgerechnet werden.

Dem Administrator steht mit „Plotinfo“ ein Modul zur Verfügung, mit dem sich das System bequem konfigurieren und überwachen lässt.

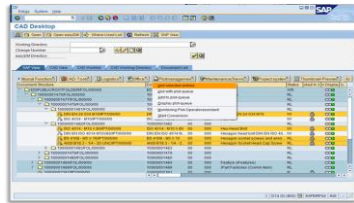
Layoutmanagement, Transformationen, Papier-Optimierung, Satzverarbeitung und die Ansteuerung von Faltern sind hier ebenfalls einfach einzurichten.



OCC - Output Control Center

Flexible Zusammenstellung der Ausgabejobs in SAP ■ Recherchemöglichkeit über Dokumente und Materialien zur Erstellung auszugebender Dokumente ■ Integration in SAP Standardsuche (Transaktion CV04N) ■ Ausgabemöglichkeit (Druckdialog) innerhalb der SAP DMS Transaktionen ■ Auflösung von Dokumentenstücklisten (Baugruppenausgabe – Ausgabe aller Dokumente zu einer Baugruppe) ■ Dateiausgabe in lokale Verzeichnisse ■ Umfangreiches Benutzergruppenkonzept für Berechtigungen und Einstellungen z.B. vorkonfigurierte Ausgabegeräte ■ Zusammenstellung von Favoritenlisten für wiederkehrende Ausgabezwecke ■ Umfangreiche Möglichkeiten zur Bestempelung mit beliebigen SAP Daten (z.B. DMS, Klassifizierung, Material, PS, ECN etc.) ■ Business API für Ausgabe von Dokumenten vorhanden ■ Ausgabegeräteliste über SAP-Rechtevergabe steuerbar ■ Rechercheunterstützung zu Zeichnungen einer Baugruppe (wahlfrei ob Material- oder Dokumentenstückliste) ■ Möglichkeit für kundenspezifische Erweiterungen durch umfangreiche Business Add Ins

Integration in SAP Prozesse und Module

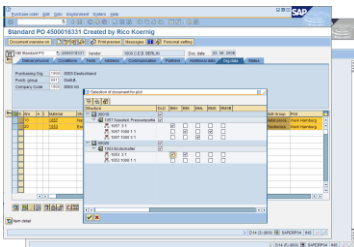


Fertigungsauftrag

Ausgabe der fertigungsauftragsrelevanten Dokumente ■ Integration in Standardausgabe ■ Ausgabe technischer Dokumente (Dokumentenübersicht) ■ Druck der Standard SAP Ausgaben (Steuerkarte, Lohnschein etc.) ■ Ausgabe aller relevanten Dokumente über ein Ausgabesystem ■ Möglichkeit für kundenspezifische Anpassungen durch Business API

Projekt-System

Ausgabe von Dokumenten aus Projekthierarchie, Projektstrukturen und Projektdokumenten ■ Integration in SAP Projektsystem (z.B. CJ20N) ■ Ausgabe von Dokumenten zu PSP-Elementen, Materialien etc. ■ Vorbereitung von Komplettausgaben der Dokumente zu einem Projekt als Gesamtdokumentation ■ Business Add Ins für Kundenerweiterungen

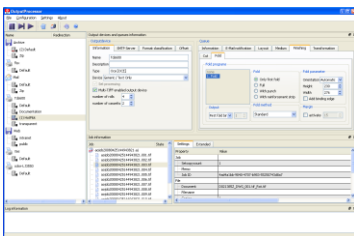


Projekt-System PDF Maschinenakte

Zusammenstellung der relevanten Dokumente auf Grundlage von PSP-Strukturen und -Stücklisten ■ Ausgabe der Dokumentenübersicht mit Smart Forms und interaktiven Excel Spreadsheets ■ Ablage entsprechend der PSP-Hierarchie ■ Ausgabe der Maschinenakte als integriertes PDF ■ Mögliche Wiederablage der Maschinenakte in der SAP PSP Struktur

Instandhaltungsauftrag

Ausgabe der auftragsrelevanten Dokumente ■ Integration in Standarddruck ■ Ausgabe technischer Dokumente (Zuordnung zum Technischen Platz, Equipment, Baugruppe, Fertigungshilfsmittel usw.) ■ Auflösung von Strukturen bei Baugruppe, Komponente, Equipment und Technischem Platz ■ Druck der Standard SAP Ausgaben (Steuerkarte, Laufkarte, Materialbereitstellung, Tätigkeitsbericht etc.)

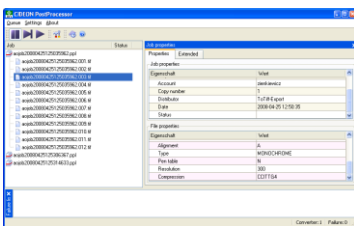


SD Modul

Ausgabe aus SD-spezifischen Transaktionen beispielsweise Kundenauftrag VA0x, Kundenangebot VA2x, Kundenanfrage VA1x ■ Ausgabe der kundenspezifischen SAP-Dokumente (Auftrag, Angebot etc.) ■ Ausgabe der zugeordneten Dokumente (DMS) ■ Zusätzliche Ausgabe von Materialstücklisten ■ Eigenes Layout für Materialstücklistenausgabe ■ Automatischer Versand der Dokumente zum Verkaufsbeleg per eMail ■ Integration in SAP Standardausgabe per Nachrichtensteuerung ■ Ausgabebenachrichtigung per SAP Express-Mail

MM Modul (insbesondere Einkauf)

Ausgabe aus den Bereichen Kundenangebot, Kundenanfrage, Lieferplan, Bestellung, Bestellanforderung ■ Ausgabe der zugeordneten Dokumente ■ Ausgabe von Materialstücklisten ■ Kundenspezifisches Layout für Materialstücklistenausgabe ■ Erweiterte Unterstützung der Lieferantenkommunikation durch Ausgabe von Stücklisten ■ Automatischer Dokumentenversand (z.B. zu Lieferantenanfrage per eMail) ■ Unterstützung bei Änderungskommunikation mit Lieferanten-Versand, nicht beim Lieferanten vorhandener Dokumente (Delta/Lieferanten-Update) ■ Integration in Nachrichtensteuerung



Lieferanten Tracking / Mahn-Modul

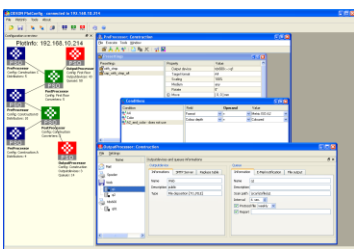
Möglichkeit der Nachverfolgung von Änderungen an Dokumenten für den Lieferanten ■ Verwaltung von Queues ■ Übersicht über Dokumente in den verschiedenen Status (Dokument, beim Lieferanten, Dokument zurückgemeldet, Dokument beim Lieferanten gemahnt (1. Mahnung, 2. Mahnung, ...)) ■ Automatische Erinnerung des Sachbearbeiters an ausstehende Bestätigungen für Dokumente vom Lieferanten per SAP Expressmail ■ Erzeugung von Mahnungen aus kundeneigenen Vorlagen ■ Mahnungshistorie ■ Verknüpfung von Mahnung und gelieferten Dokumenten per Objektverknüpfung

Produktstrukturbrowser

Integration der Ausgabefunktionalität in den SAP Produktstrukturbrowser und Varianten ■ Ausgabe von Materialstücklisten, Baugruppenausgabe (Ausgabe aller Dokumente zu einer Baugruppe) ■ Suche über Klassen (Transaktion CL30)

Records Management

Integration von Ausgabefunktionalitäten in das SAP Records Management ■ Funktionalitäten als Toolbox und Schnittstelle ■ Unterstützung bei projektspezifischer Realisierung



Easy DMS

Integration in das SAP Easy DMS mit erweiterter Ausgabefunktionalität ■ Individuelle Anwahl von Ausgabeparametern möglich (Anzahl Kopien, Ausgabezweck etc.) ■ Besonders einfaches Windows-basiertes Ausgabewerkzeug

Stand: August 2011



CIDEON Software GmbH :: Peterstrasse 1 :: 02826 Görlitz
 Fon: +49(0)3581-38 78-0 :: Fax: +49(0)3581-38 78-19
 Mail: info@cideon-software.de :: Web: www.cideon-software.de

