

CIDEON Output Management für SAP Modul: Instandhaltung / CS

Potential der Instandhaltung

„Der Wettbewerb zwingt Industrieunternehmen, unter erheblichem Kapitaleinsatz in ihre Produktionsprozesse zu investieren. Dabei sind die Anlagenintensität, die Anlagenkomplexität sowie der Anlagenverkettingsgrad in den Unternehmen gestiegen. Die anlagenintensive Produktion führt zu einer Reihe gravierender Probleme, die sich auf die wirtschaftliche Leistungsfähigkeit der Unternehmen auswirken. Im Zuge dieser Entwicklung erlangt das Instandhaltungsmanagement einen erheblichen Stellenwert. Ein leistungsfähiges Instandhaltungsmanagement darf sich nicht auf die Bewahrung und Wiederherstellung der Einsatzbereitschaft der technischen Anlagen beschränken, sondern muss sich auch mit der Verbesserung und Erweiterung ihres Funktionsumfanges beschäftigen. Es kann so entscheidend strategische Erfolgsfaktoren der Unternehmen beeinflussen und ist damit als ein wichtiges Erfolgspotential anzusehen.“ Zitat „Erfolgspotential Instandhaltung“ von Alejandro

Alcalde Rasch. Aus diesen Gründen ist es notwendig, dass auch Bereiche wie das Ausgabe- management den Bereich Instandhaltung optimal unterstützen. Dies kann nur durch ein vollständig integriertes Management der Ausgaben ermöglicht werden.

Für die Instandhaltung im SAP-Sinn, sind verschiedene Bereiche und Aspekte zu integrieren. So sind es zum einen begleitende Konstruktionsdokumente für die Bezugsobjekte der Wartung, andererseits auch standardisierte SAP Ausgaben, wie Steuerkarten, Lohnscheine, Laufkarten, Materialentnahmescheine, etc., welche in der Ausgabe berücksichtigt werden müssen. Durch die vielfältigen Bezugsobjekte der Wartung, wie Technische Plätze, Equipments, Baugruppen, die Materialrelevanz und die Benutzung von Fertigungshilfsmitteln (möglicherweise Konstruktionsdokumente) ergibt sich die Komplexität möglicher Ausgaben.

Druck von auftrags- relevanten Dokumenten

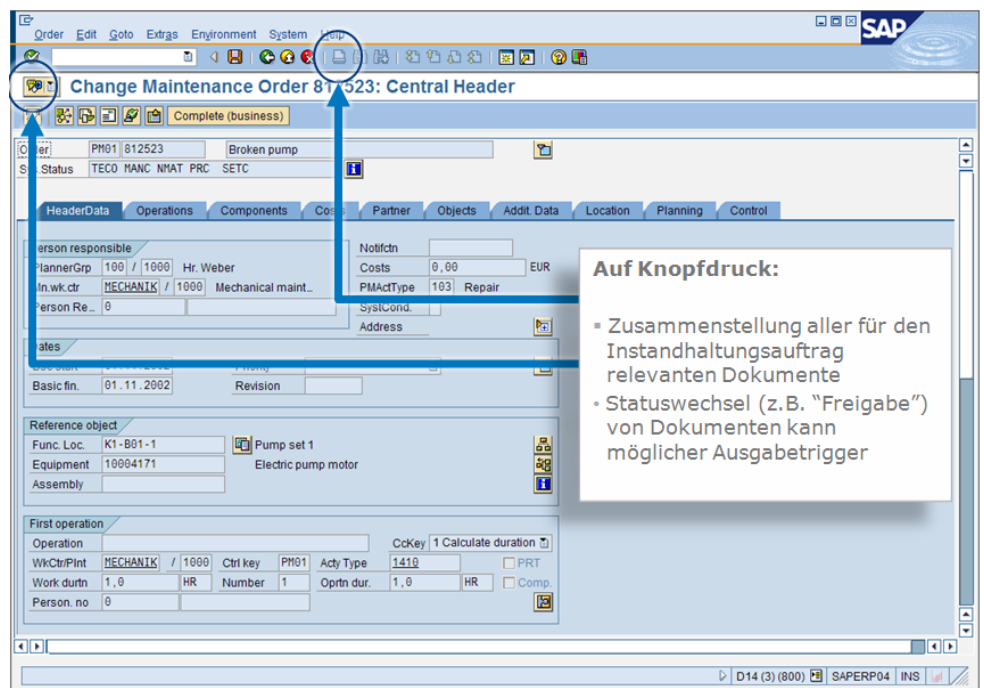


Abb.: CIDEON Output Management integriert in die Standard SAP Ausgabe von instandhaltungsrelevanten Dokumenten

SAP® Certified
Powered by SAP NetWeaver®

Zwangsläufig folgt daraus als Mehrwert für den Anwender die Forderung nach einer Integration aller dieser Ausgaben, um Zeit zu sparen, Kosten zu senken und Nutzen zu erhöhen. Kernpunkt ist in diesem Zusammenhang eine Komplettintegration / Komplettausgabe aller zu einem Instandhaltungsauftrag gehörenden ausgaberelevanten Dokumente. All dies natürlich in konfigurierbarer Reihenfolge, versehen mit zusätzlichen Informationen (z.B. in Form von auf-

gebrachten Stempeln (Auftragsnr. als Wasserzeichenstempel)). Letztlich bedeutet das, dass nach einer Freigabe des Auftrages oder dem Anstoßen der Druckausgabe für den Instandhaltungsauftrag (IW3D) der Mitarbeiter nur noch den vollständig ausgegebenen Packen von Dokumenten am Ausgabegerät abholen muss, bzw. vom Verteildienst geliefert bekommt. Eine mühevoll Sortierung, Zusammenstellung der einzelnen Ausdrucke entfällt damit vollständig.

Funktionsübersicht vom CIDEON Output Management, Modul Instandhaltung

- Plotten der auftragsrelevanten Dokumente
 - o Konstruktionszeichnungen
 - o Standard SAP Ausgaben
 - Steuerkarten
 - Lohnsscheine
 - Laufkarten
 - Materialentnahmescheine, etc.
- Integration in den Standard Druck / Standard Customizing
 - o IW3D
- Ausgabe der Dokumente
 - o Als ein integrierter Ausgabejob
 - o In korrekter Reihenfolge
 - o Im korrekten Format
 - o Angereichert mit Zusatzinformationen
 - Wasserzeichenstempel
 - Stempel mit beliebigen SAP Metadaten
 - Logo
 - Digitale Signatur
 - Hinweise, etc.
- Schnittstelle für eigene Ansteuerung / Integration verfügbar
- Integration in CIDEON PreProcessor für SAP
 - o Weitere Module verfügbar
 - Druck von fertigungsauftragsrelevanten Dokumenten
 - Ausgabe-Services
 - Bestellanforderung (BANF)
 - Lieferplan
 - Kundenanfrage
 - Kundenangebot

Pap.	Shop paper description	Output program	Form
2010	Operation Control Ticket	RIPRCT00	PM_COMMON
2020	Material Issue Slip	RIPRGI00	PM_COMMON
2030	Job Ticket	RIPRJT00	PM_COMMON
2040	Pick List	RIPRMP00	PM_COMMON
2060	Time Ticket	RIPRTT00	PM_COMMON
2062	Time Ticket for Split Records	RIPRTT50	PM_COMMON
2070	Completion Confirmation Slip	RIPRCS00	PM_COMMON
2072	Compl.Conf.Slip for Split Recs	RIPRCS50	PM_COMMON
E030	IS-U: Job ticket	REPRJT00	ISU_COMMON
E080	IS-U: Blocks/coll./reconnect.	REPRDC00	ISU_COMMON
E090	IS-U: Aperiodic meter reading	REPRMR00	ISU_COMMON

Sie haben Interesse an weiteren Lösungen?

CIDEON Conversion Engine für SAP PLM
Automatische Erstellung von Neutral-, Web- und Austauschformaten direkt aus SAP

SAP PLM Integration für AutoCAD, Inventor, MicroStation, Solid Edge und SolidWorks
Direktintegration von CAD-Daten in SAP DVS

CIDEON Import PDM
Import von Daten (CAD, Office...) in SAP

CIDEON CAFM Suite
Grafisches Gebäude-, Anlagen- und Flächenmanagement auf Basis von AutoCAD und SAP RE/PM

CIDEON Collaboration
Export von CAD-Daten aus SAP CAD Desktop

CIDEON CAD Migrator für SAP PLM
Automatische Release-Migration von CAD-Daten

SAP® Certified
Powered by SAP NetWeaver®

Stand: August 2011

