



CIDEON – engineering digitized.

## CIDEON CDESK2ECTR Workshoppakete

### Umstieg von SAP CAD Desktop auf SAP ECTR leicht gemacht

Ein Systemwechsel ist für Firmen immer eine große Herausforderung, die unter Umständen auch richtig Geld kosten kann. CIDEON bietet Ihnen professionelle Unterstützung beim Umstieg von Ihrem SAP CAD Desktop (CDESK) auf das SAP® Engineering Control Center (ECTR).

Mit unserer Erfahrung aus unterschiedlichsten Projekten beantworten wir Ihnen schon vor dem Umstieg die entscheidenden Fragen. Die Unterschiede zwischen den Arbeitsweisen am SAP CAD Desktop und dem zukünftigen SAP Engineering Control Center werden live am System aufgezeigt. Dabei können Lücken identifiziert werden, die bei einem Umstieg zu berücksichtigen sind. Mit dieser Grundlage kann der Aufwand für Ihr spezifisches Umstiegsprojekt zuverlässig abgeschätzt werden.



### CIDEON Workshops für Ihren perfekten Umstieg

Für die bestmögliche Handlungsempfehlung und professionelle Unterstützung beim Umstieg bieten wir unsere an Ihre CAD-Integrationslandschaft angepassten Workshops in zwei Paketen an.

**Wir beraten Sie gerne!**

### Die Leistungen

- Analyse der existierenden Landschaft
- Planung der notwendigen und sinnvollen Vorgehensweise
- Erstellung einer Handlungsempfehlung sowie Budgetinformation für den Umstieg
- Kundenindividuelle Zusammenstellung der notwendigen CIDEON SAP Komponenten für die neue Umgebung
- Partizipation an umfangreichen Erfahrungen vergangener Projekte – ein „Best Practice“-Ansatz



PROZESSBERATUNG

ENGINEERING-SOFTWARE

IMPLEMENTIERUNG

GLOBAL SUPPORT

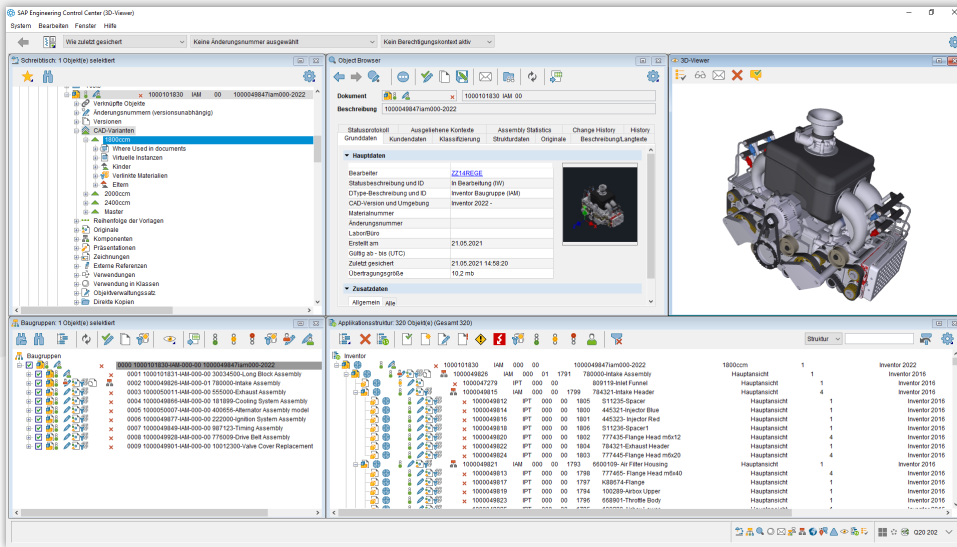
FRIEDHELM LOH GROUP

# CIDEON CDESK2ECTR Workshoppakete

## Professionelle Analyse



Anmeldemöglichkeiten  
zu unseren kostenlosen Webcasts:  
[www.cideon.de/loesungen/webcasts](http://www.cideon.de/loesungen/webcasts)



Die Oberfläche des  
SAP ECTR

### Analyse Ihrer existierenden Landschaft

Es erfolgt die Aufnahme aller SAP CAD Desktop- und dokumentrelevanter Erweiterungen in Ihrem SAP System, und viele Fragen werden erörtert:

- Gibt es Normteileintegrationen (CADENAS etc.)?
- Gibt es spezielle Klassifizierungstools, die eingebunden sind?
- Werden CIDEON SAP Add-Ons genutzt, z. B. Status Change Assistant, Naming Catalog, Document Function Manager?
- Welche Daten werden wann und wie abgeglichen (SAP/CAD, DIS/MM etc.)?
- Gibt es automatisierte Lösungen im PLM-Umfeld, die betrachtet werden müssen, z. B. Konfiguratoren, Batchprozesse?
- Müssen unterschiedliche Arbeitsweisen oder Abläufe im Hinblick auf verschiedene Standorte betrachtet werden?
- Stücklistenfunktionen mit Rohmaßbehandlung, CIDEON Mini BOM Modul im Einsatz?
- Gibt es gesonderte Ballooninglösungen, z. B. mehrstufige BOMs, Konfigurationen?

### Verfügbare Workshoppakete

#### CIDEON CDESK2ECTR Scoping

Betrachtung von einem CAD System

- 2-tägiger Workshop i. d. R. mit zwei CIDEON Consultants (vor Ort oder Remote)
- IST-Aufnahme und Analyse der existierenden Landschaft und Prozesse
- Planung der sinnvollen Vorgehensweise
- Erarbeitung einer Handlungsempfehlung sowie Budgetinformation für den Umstieg
- Kundenindividuelle Empfehlung für das Update der notwendigen CIDEON SAP Komponenten für die neue Umgebung

#### CIDEON CDESK2ECTR zusätzl. CAD Scoping

Betrachtung von einem weiteren CAD System

- Zusätzlicher 1-tägiger Workshop i. d. R. mit zwei CIDEON Consultants (vor Ort oder Remote)
- IST-Aufnahme und Analyse der existierenden Landschaft und Prozesse
- Planung der Vorgehensweise
- Erarbeitung einer Handlungsempfehlung sowie Budgetinformation für den Umstieg

### CIDEON Software & Services GmbH & Co. KG

Lochhamer Schlag 11 · D-82166 Gräfelfing  
Tel. +49 (0) 89 909003-0 · Fax +49 (0) 89 909003-250  
info@cidion.com · www.cidion.de

PROZESSBERATUNG

ENGINEERING-SOFTWARE

IMPLEMENTIERUNG

GLOBAL SUPPORT

FRIEDHELM LOH GROUP

